

- ◆ Subluxationsgefahr minimiert
- ◆ Auch für Erwachsene geeignet
- ◆ Anatomisches Design
- ◆ Minimalinvasiv

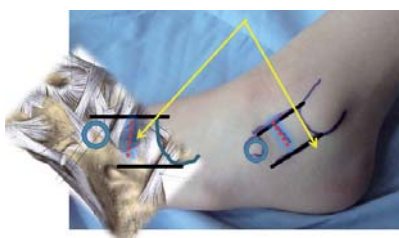
HyProCure

Sinus-Tarsi-Implantat

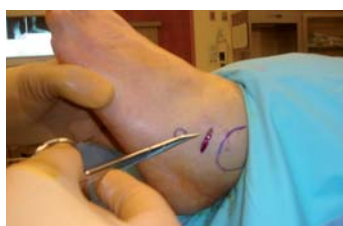
•••• Bewegung ist unser Antrieb

OP-Anleitung

1 Zugang



2 Inzision ... (-> Bild 4)



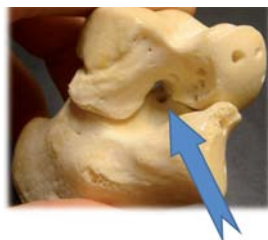
3 Spaltung des Ligamentum talocalcaneum interosseum (-> Bild 4)



4 ... mit der gebogenen Tenotomieschere



5 Sinus Tarsi - Modell



6 Platzierung des K-Drahtes



7 Größe ermitteln durch Probe-Implantate



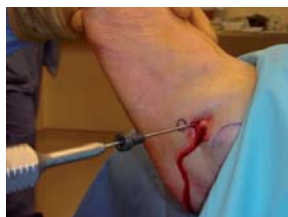
8 Die Supination wird durch HyproCure nicht limitiert.



9 Korrekte Position im Kanal



10 Implantation



11 Korrekte Position



12 Implantat im BV

